

平成21年9月2日

山根木材株式会社

「広島県産の木材を100%使用し、長期優良住宅の認定基準を満たす」

新モデルハウス 9月19日誕生

山根木材株式会社（本社：広島市南区、代表取締役：山根恒弘）は、新モデルハウスを9月19日に新規開設される商工センター展示場エコスに誕生させます。新モデルハウスは、主要構造材に広島県産の木材を100%使用し長期優良住宅の認定基準を満たした建物で低炭素社会の実現に貢献します。また国土交通省より「地域住宅モデル普及推進事業」に採択され、より一層の広島県産木材の需要拡大による地域社会への貢献の責務を担っています。設計コンセプトは、リビングダイニングにおける床座に象徴されるように、日本の文化・伝統・美意識など和の良さを具現化し日本人の感性に訴えかける空間としています。新モデルハウスは、永年の木材事業と住宅事業で培ってきた技術力を集大成した建物で、来春創業100周年を迎える弊社にとってまさに変化の「兆し」となり、広島の未来に誇る家づくりを目指す新しい「山根木材の家」です。

<モデルハウス概要>

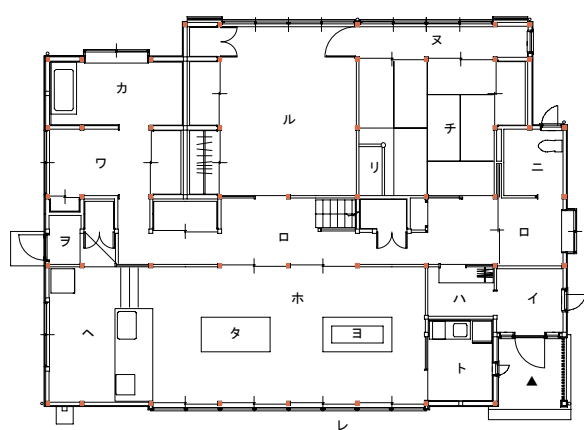
名称 山ふくじゅ

完成予定日 平成21年9月18日

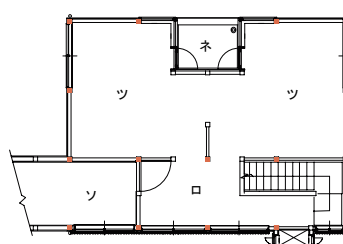
場所 広島市西区商工センター8丁目12番51号

構造 木造軸組工法(MOKUキューブ工法)

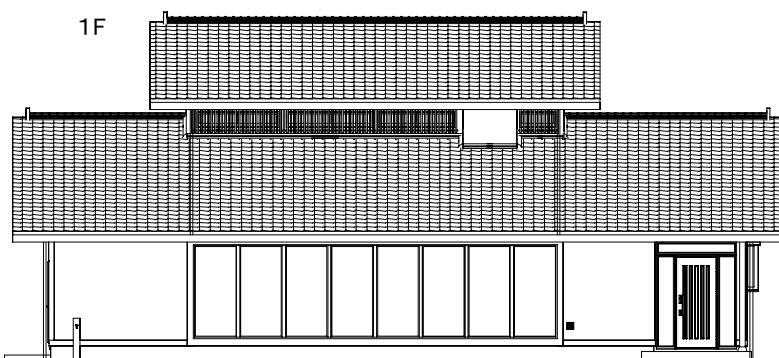
設計コンセプト 和の家の文化を通じた豊かな住まいの提案(床座、囲炉裏、連続の構成美)



1F



2F



- イ 玄関
- ロ 廊下
- ハ ニ シューズクローク
- ハ ニ 便所
- ホ リビング・ダイニング
- ヘ キッチン
- ト 待機所
- チ 和室
- リ 原畳床
- ヌ 広縁
- ル 寝室
- ヲ 勝手口
- ワ ユーティリティー
- カ 脱衣室・浴室
- ヨ 囲炉裏
- タ 掘りコタツ
- レ 濡れ縁
- ソ 事務室
- ツ 打合せ室
- ネ ベランダ